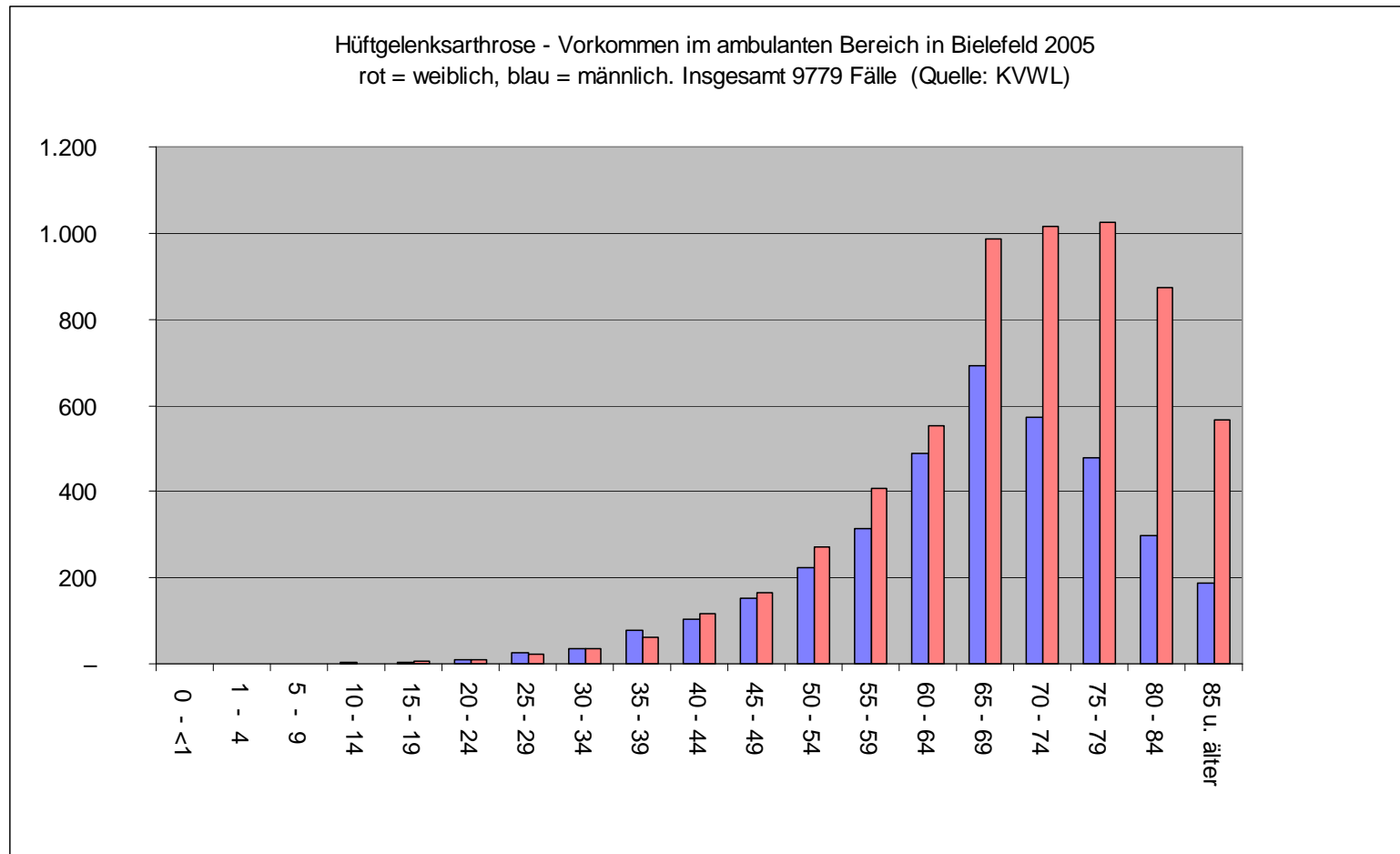


Beitrag des Rheumazentrums OWL zum Weltrheumatag 2007 in Bielefeld

Veranstalter: Rheuma-Liga
Bielefeld

Arthrose der Hüftgelenke bei GKV-Versicherten in Bielefeld 2005: Ambulant behandelt: 9779 Fälle insgesamt

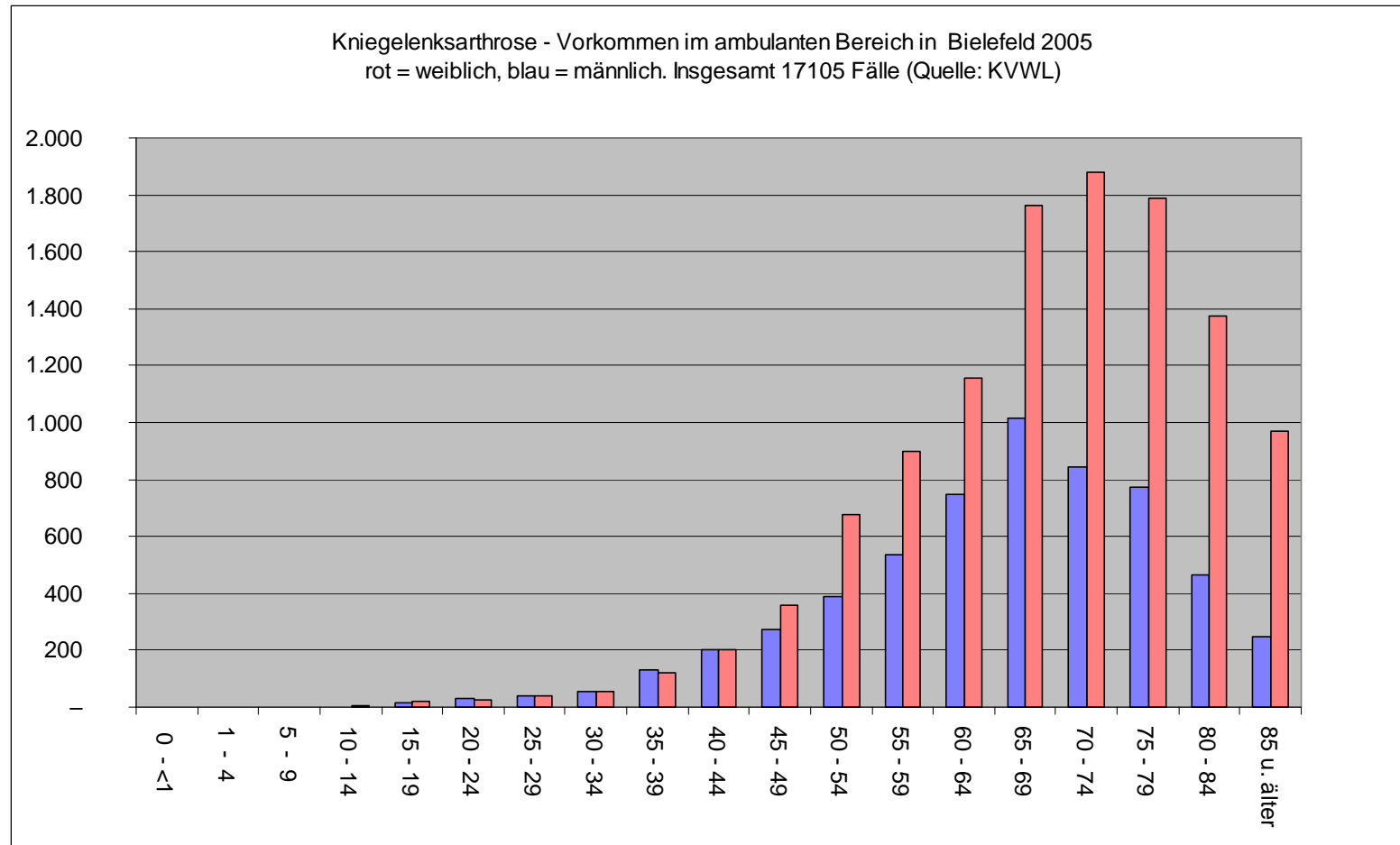


Beitrag des Rheumazentrums OWL zum Weltrheumatag 2007



Arthrose der Kniegelenke bei GKV-Versicherten in Bielefeld 2005:

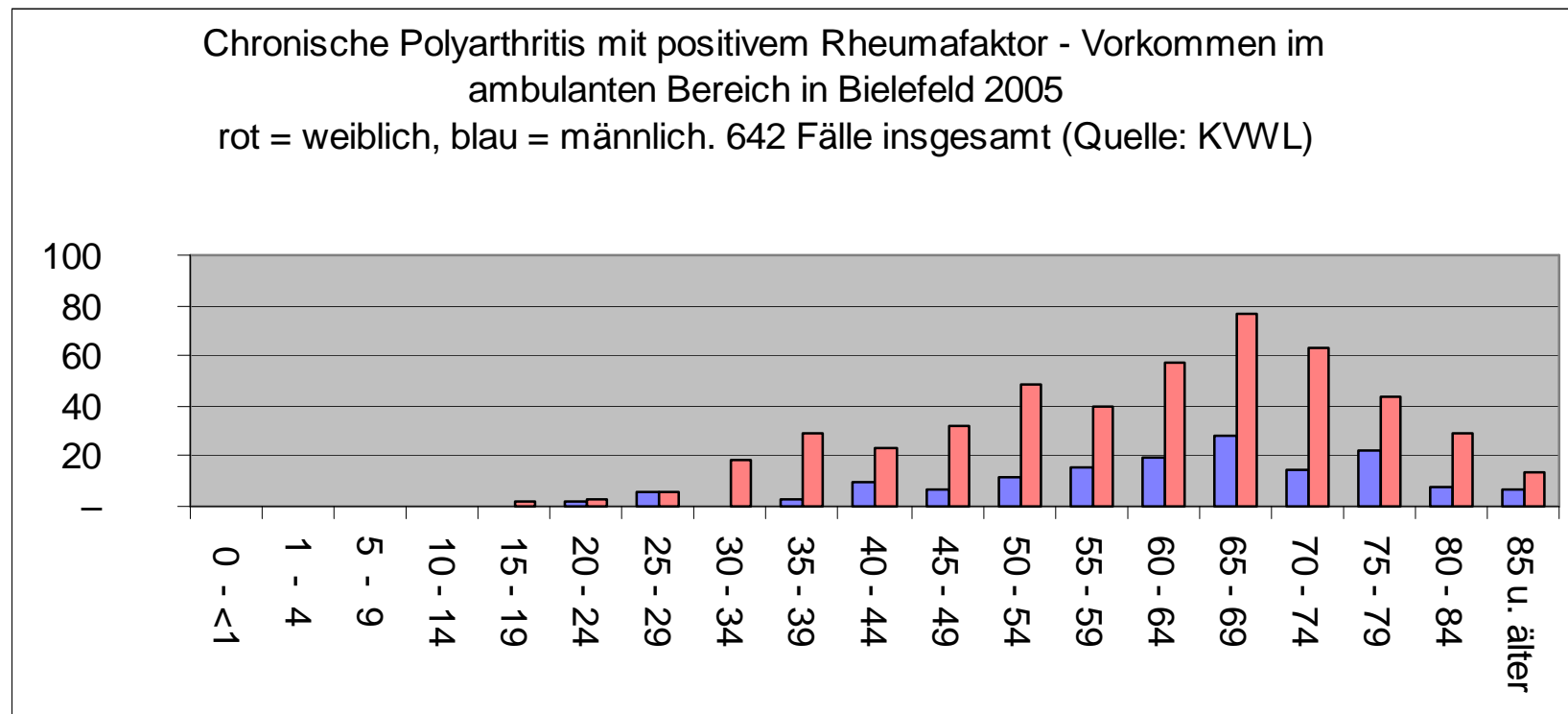
Ambulant behandelt: 17105 Fälle insgesamt



Beitrag des Rheumazentrums OWL zum Weltreumatag 2007



Chronische Polyarthrititis mit positivem Rheumafaktor bei GKV-Versicherten in Bielefeld 2005: Ambulant behandelt: 642 Fälle insgesamt



Vorkommen, Vorbeugung und Therapieprinzip bei Arthrose und bei **chronischer Polyarthrit**

	Arthrose (nicht entzündlich)	Chronische Polyarthrit (entzündliches Rheuma)
Vorkommen	häufig	selten
Vorbeugung	gesunde Lebensweise Ernährung + Bewegung von Kind an	nicht bekannt
Medikamente	so wenig wie möglich (Schmerzlinderung)	spezielle Präparate so früh wie möglich (Remission)