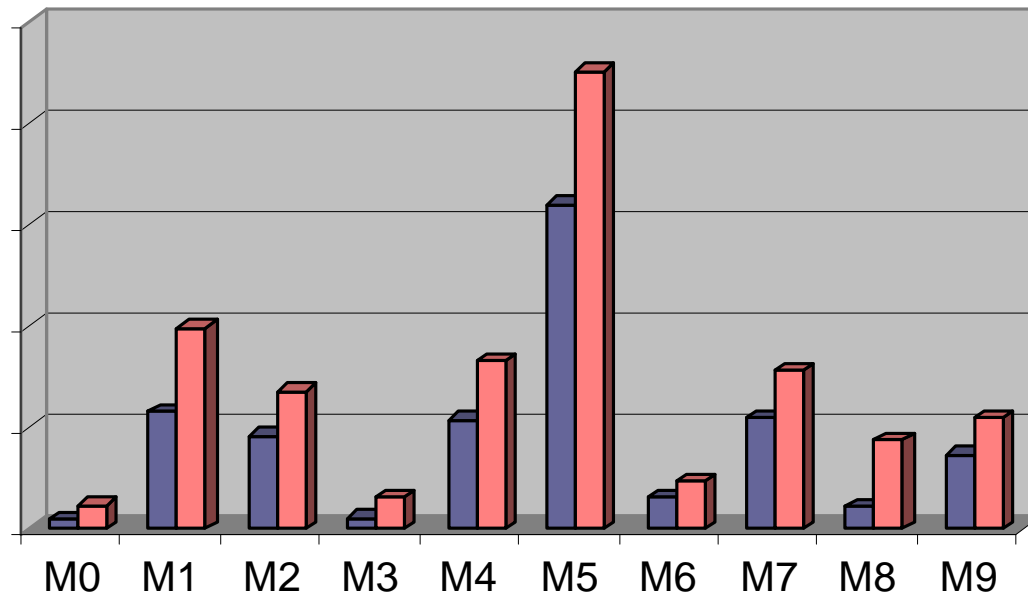


Vorkommen von M0-M9 in Bielefeld 2005 pro 100.000 EW ambulant
 EDV-Abrechnung der KVWL quartalsübergreifend ohne Doppelversorgung
 Zahlen liegen vor, werden hier aber nicht veröffentlicht

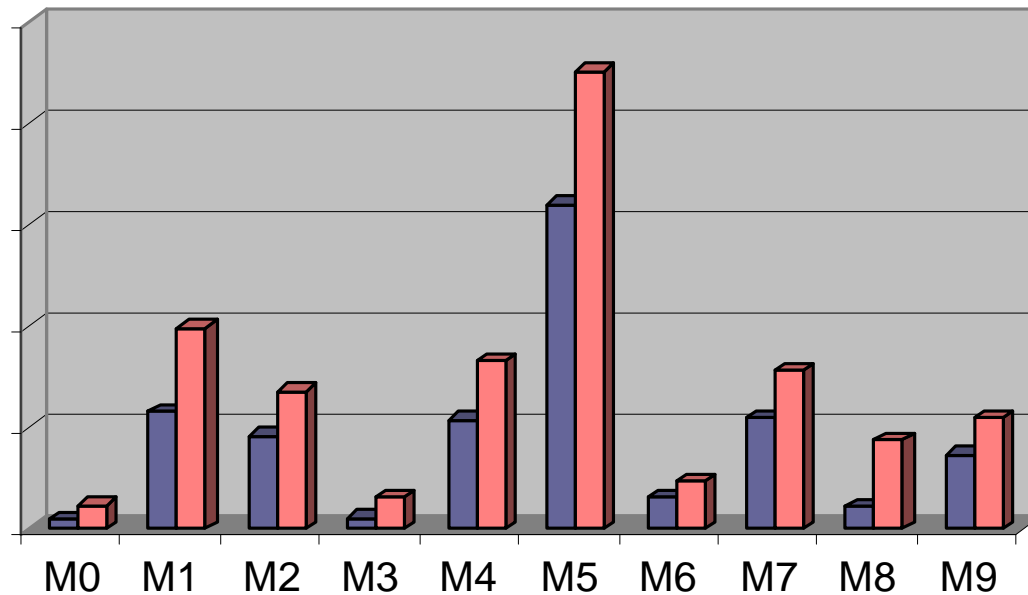
M-Krankheiten pro 100.000 EW
 m= blau, w = rot



- 0 Arthritis
- 1 Arthrose
- 2 Gicht u.a.
- 3 Kollagenosen
- 4 Rücken
- 5 Rücken
- 6 Muskeln, Sehnen
- 7 Weichteil
- 8 Knochen
- 9 funktionell

Vorkommen von M0-M9 in Bielefeld 2005 pro 100.000 EW ambulant
 EDV-Abrechnung der KVWL quartalsübergreifend ohne Doppelversorgung
 Zahlen liegen vor, werden hier aber nicht veröffentlicht

M-Krankheiten pro 100.000 EW
 m= blau, w = rot

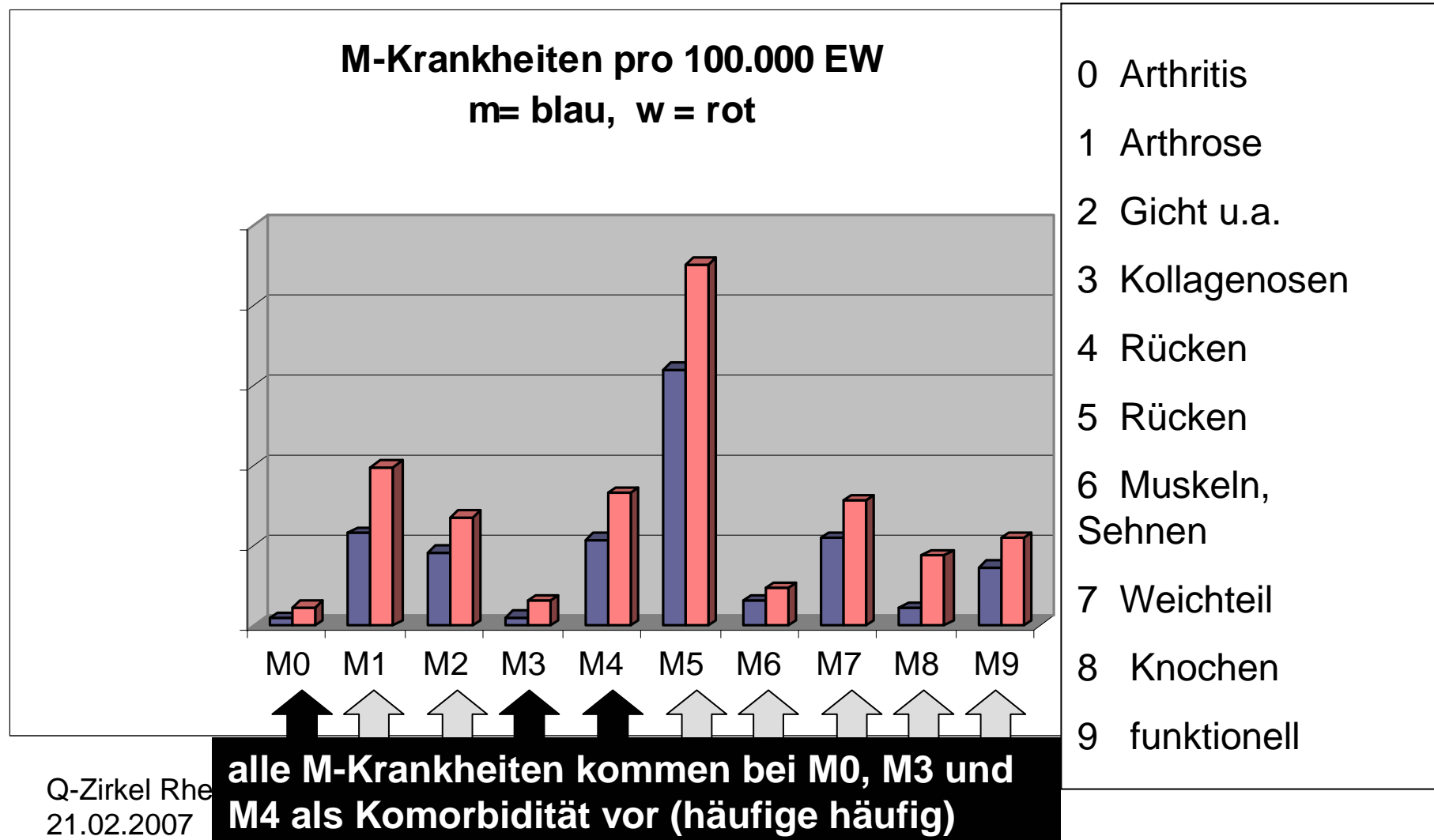


- 0 Arthritis
- 1 Arthrose
- 2 Gicht u.a.
- 3 Kollagenosen
- 4 Rücken
- 5 Rücken
- 6 Muskeln, Sehnen
- 7 Weichteil
- 8 Knochen
- 9 funktionell

M-Gruppen mit Indikation zur kontinuierlichen rheumatolog. Mitbetreuung

Vorkommen von M0-M9 in Bielefeld 2005 pro 100.000 EW ambulant

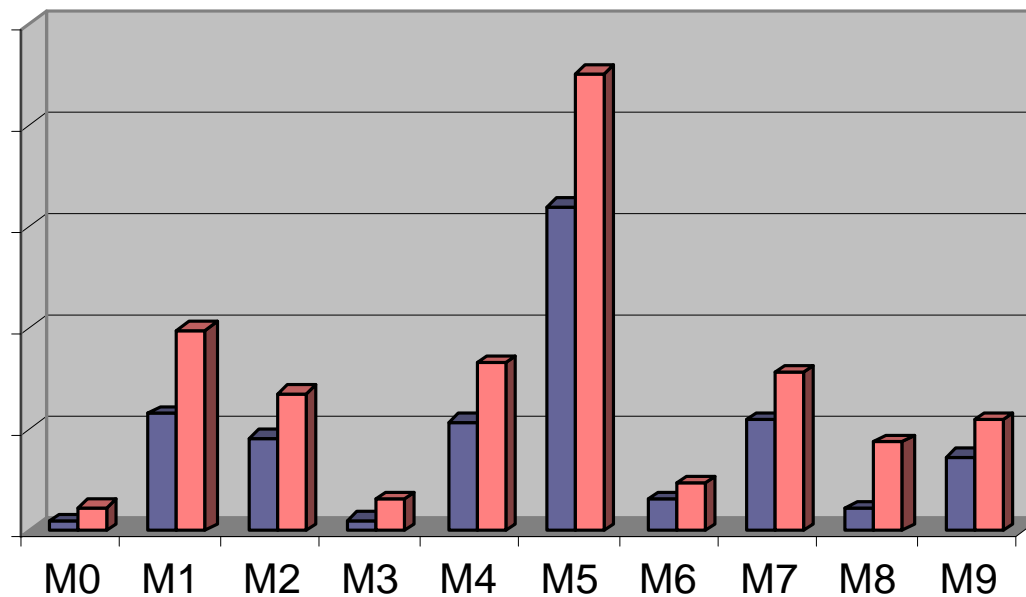
EDV-Abrechnung der KVWL quartalsübergreifend ohne
Doppelversorgung Zahlen liegen vor, werden hier aber nicht
veröffentlicht



Vorkommen von M0-M9 in Bielefeld 2005 pro 100.000 EW ambulant

EDV-Abrechnung der KVWL quartalsübergreifend ohne
Doppelversorgung Zahlen liegen vor, werden hier aber nicht
veröffentlicht

M-Krankheiten pro 100.000 EW
m= blau, w = rot

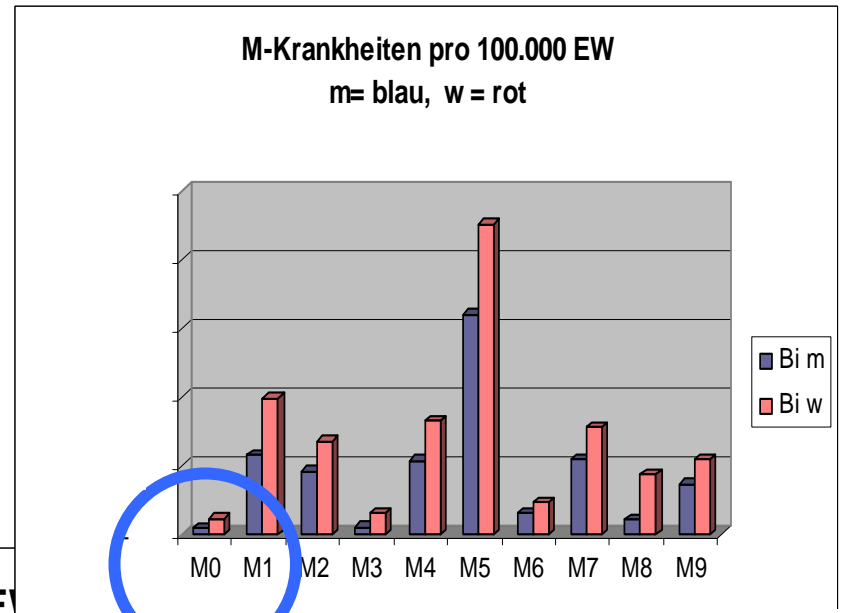


- 0 Arthritis
- 1 Arthrose
- 2 Gicht u.a.
- 3 Kollagenosen
- 4 Rücken
- 5 Rücken
- 6 Muskeln, Sehnen
- 7 Weichteil
- 8 Knochen
- 9 funktionell

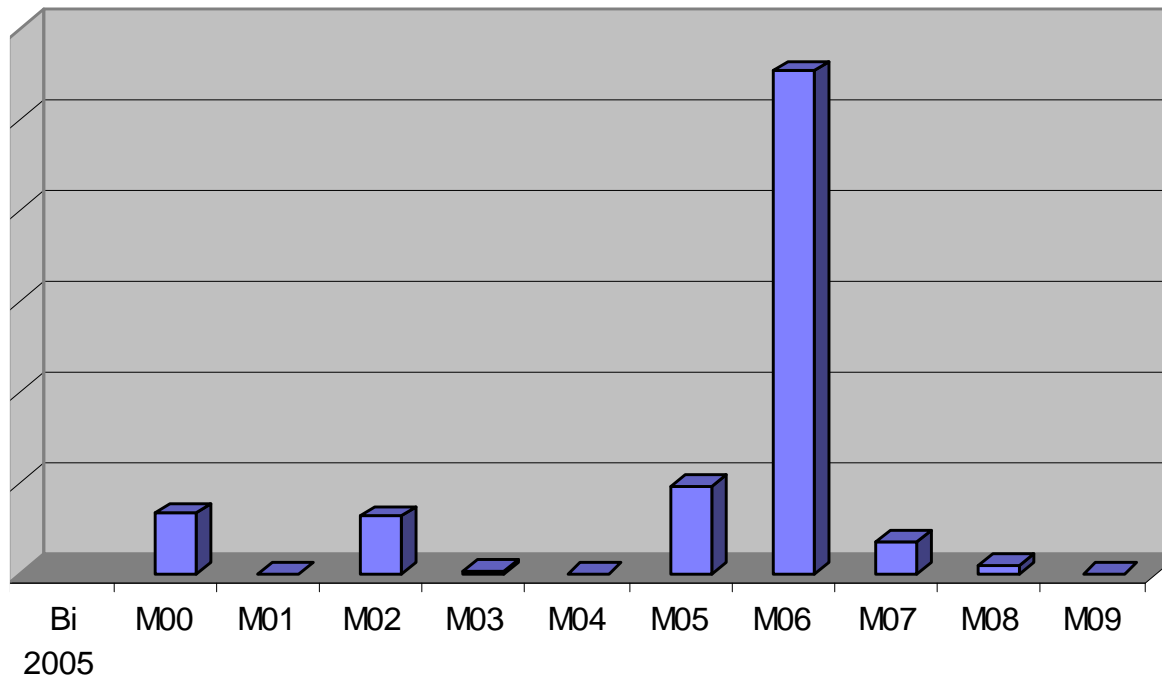
Q-Zirkel Rheuma
21.02.2007

**M-Krankheiten, bei denen Indikation für
rheumatologische Abklärung vorkommt**

M0



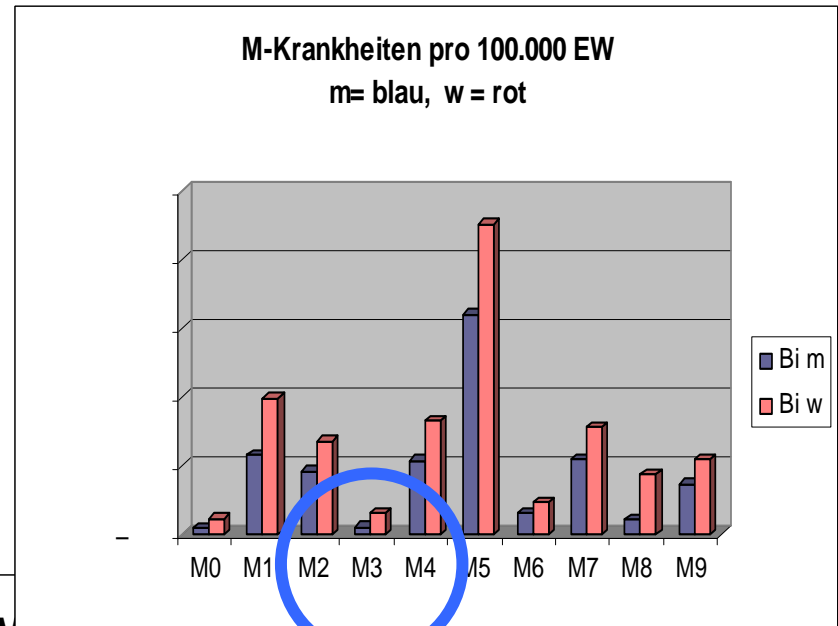
M00-M09 pro 100.000 EW



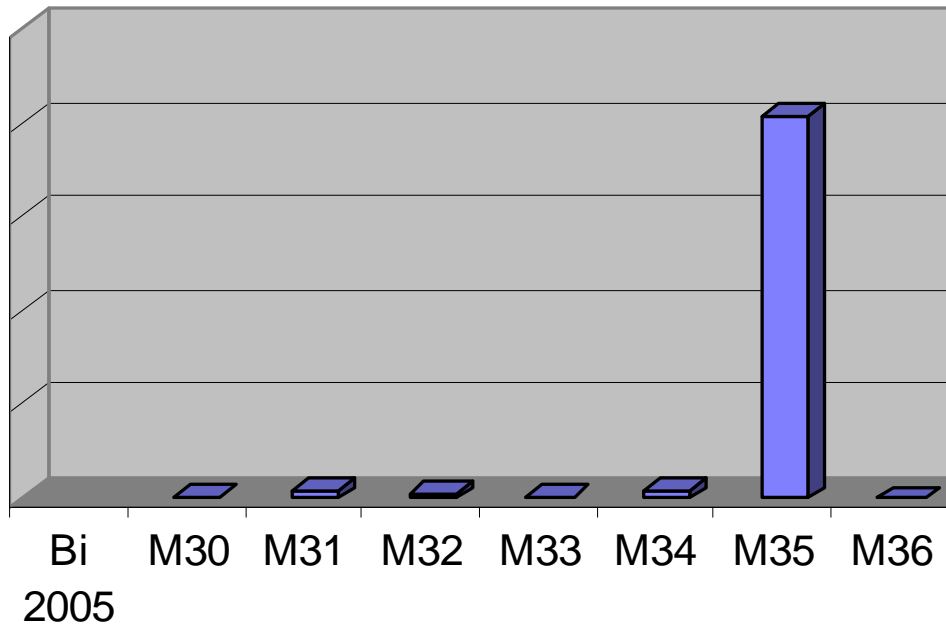
Bi
2005

- 0 eitrige Arthritis
- 1 direkte Infektion
- 2 reaktive
- 3 postinfektiös
- 5 seropositiv
- 6 sonstige
- 7 bei Psoriasis, CED
- 8 iuv.
- 9 iuv. bei andernorts klass. Krankheiten

M3



M30-M36 pro 100.000 EW



0 Panarteriitis nod. u.a.

1 sonstige nekr. Vaskulitiden

2 system Lupus

3 Dermato-Polymyositis

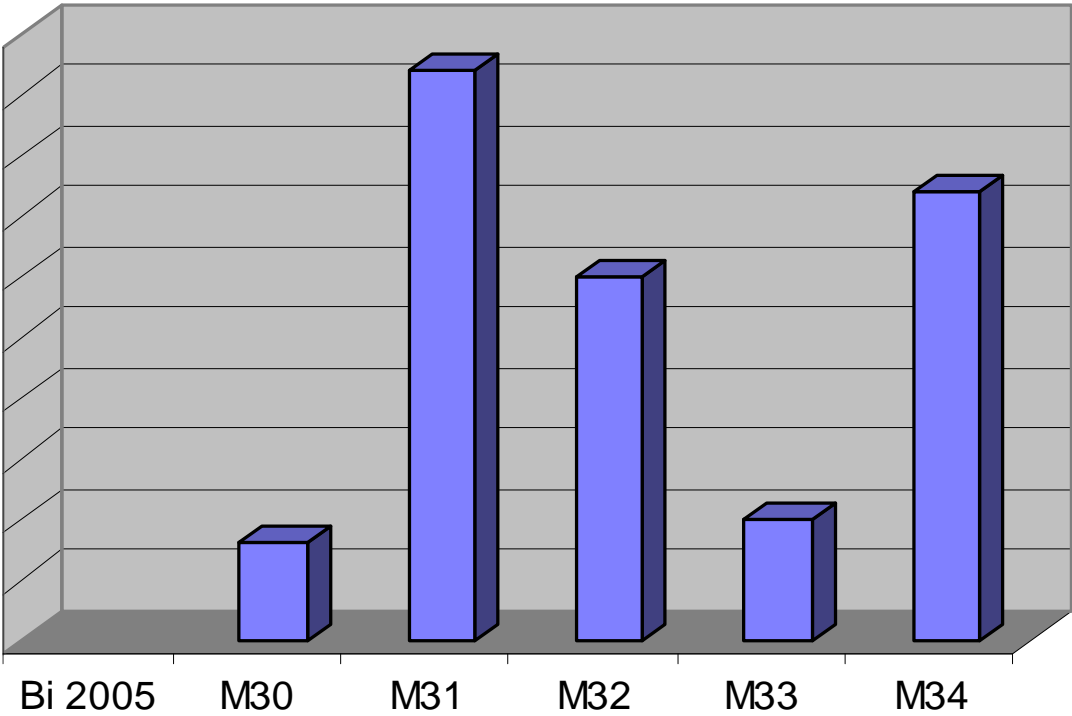
4 system. Sklerose

5 sonstige mit Sjögren, Overlap, Behcet, Polymyalgia rheumatica, eosinoph. Fasziitis und undifferenzierte Formen

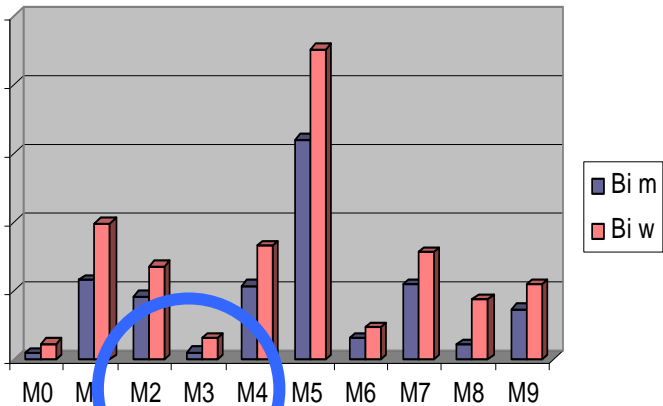
6 Systemkr. Bindegewebe bei andernorts klass. Krankheiten

M30-M34

M30-M34 pro 100.000 EW



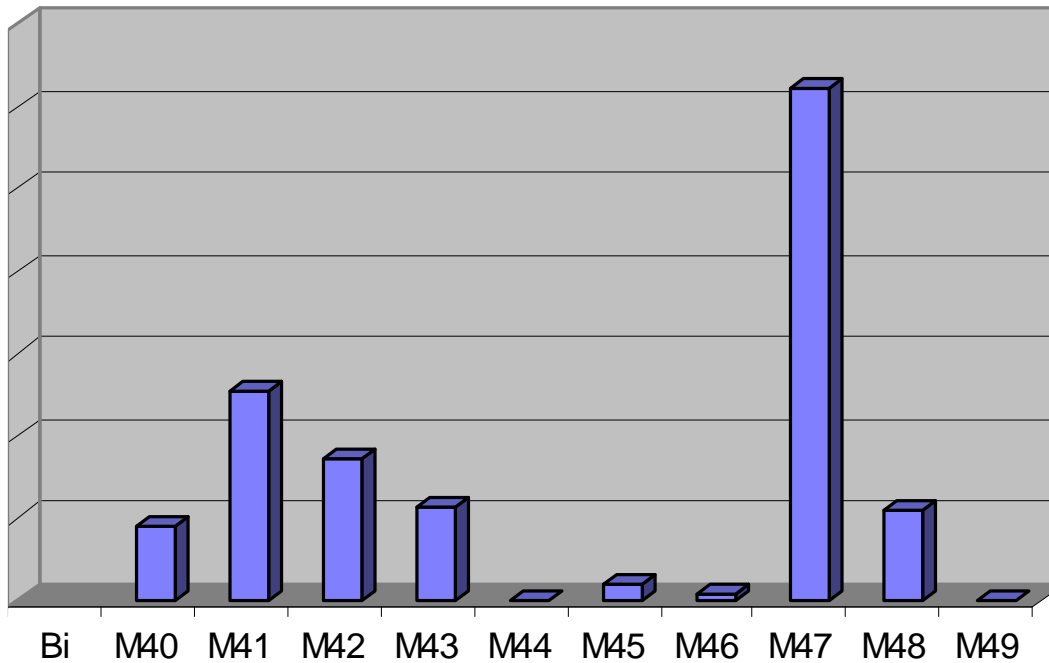
M-Krankheiten pro 100.000 EW
m= blau, w = rot



- 0 Panarteriitis nod. u.a.
- 1 sonstige nekr. Vaskulitiden
- 2 system Lupus
- 3 Dermato-Polymyositis
- 4 system. Sklerose

M4

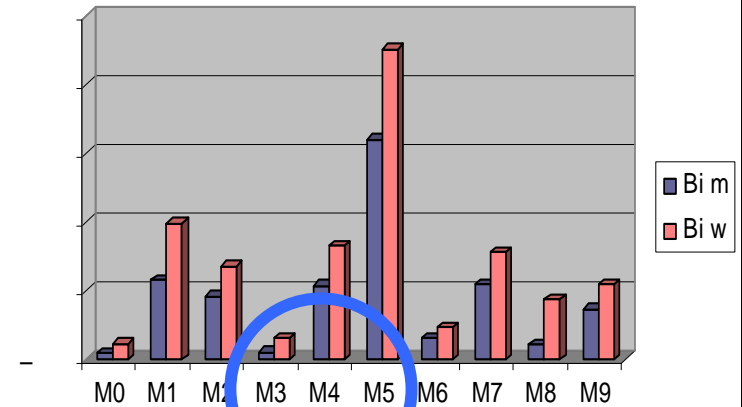
M40-M49 pro 100.000 EW



2005

M-Krankheiten pro 100.000 EW

m= blau, w = rot



0 Kyphose und Lordose

1 Skoliose

2 Osteochondrose

3 sonstige Deformitäten

5 Spondylitis ankylosans

6 sonstige entzündliche Spondylopathien

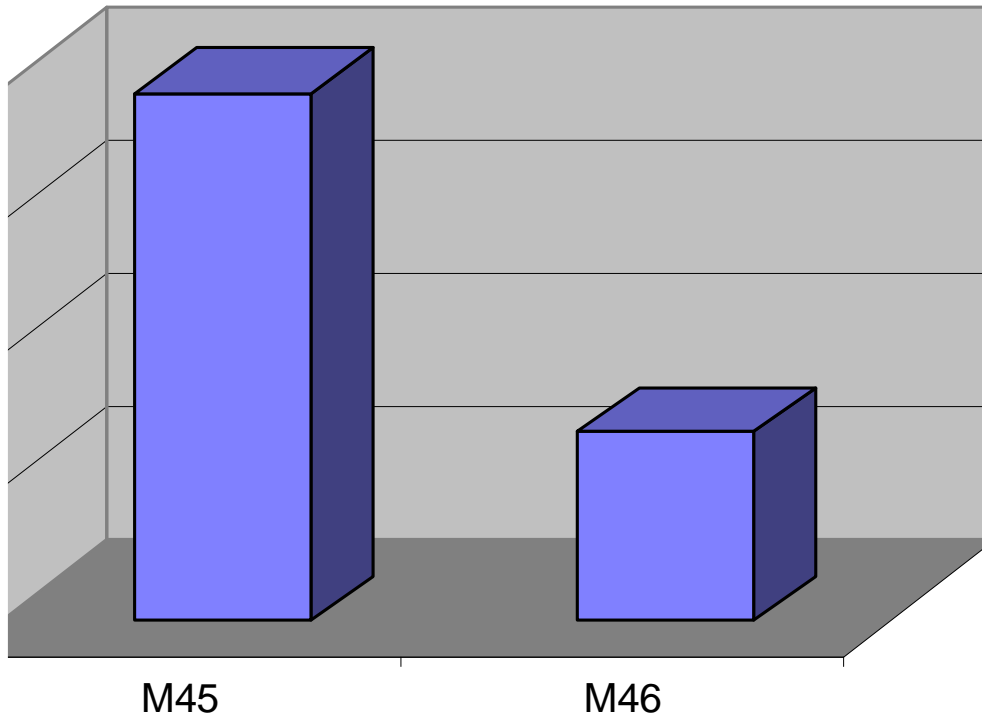
7 Spondylose

8 sonstige Spondylopathien

9 Spondylopathien bei andernorts klass. Krankheiten

M45 – M46

Bi 2005 M45 - M46 pro 100.000 E



M-Krankheiten pro 100.000 EW

m= blau, w = rot

