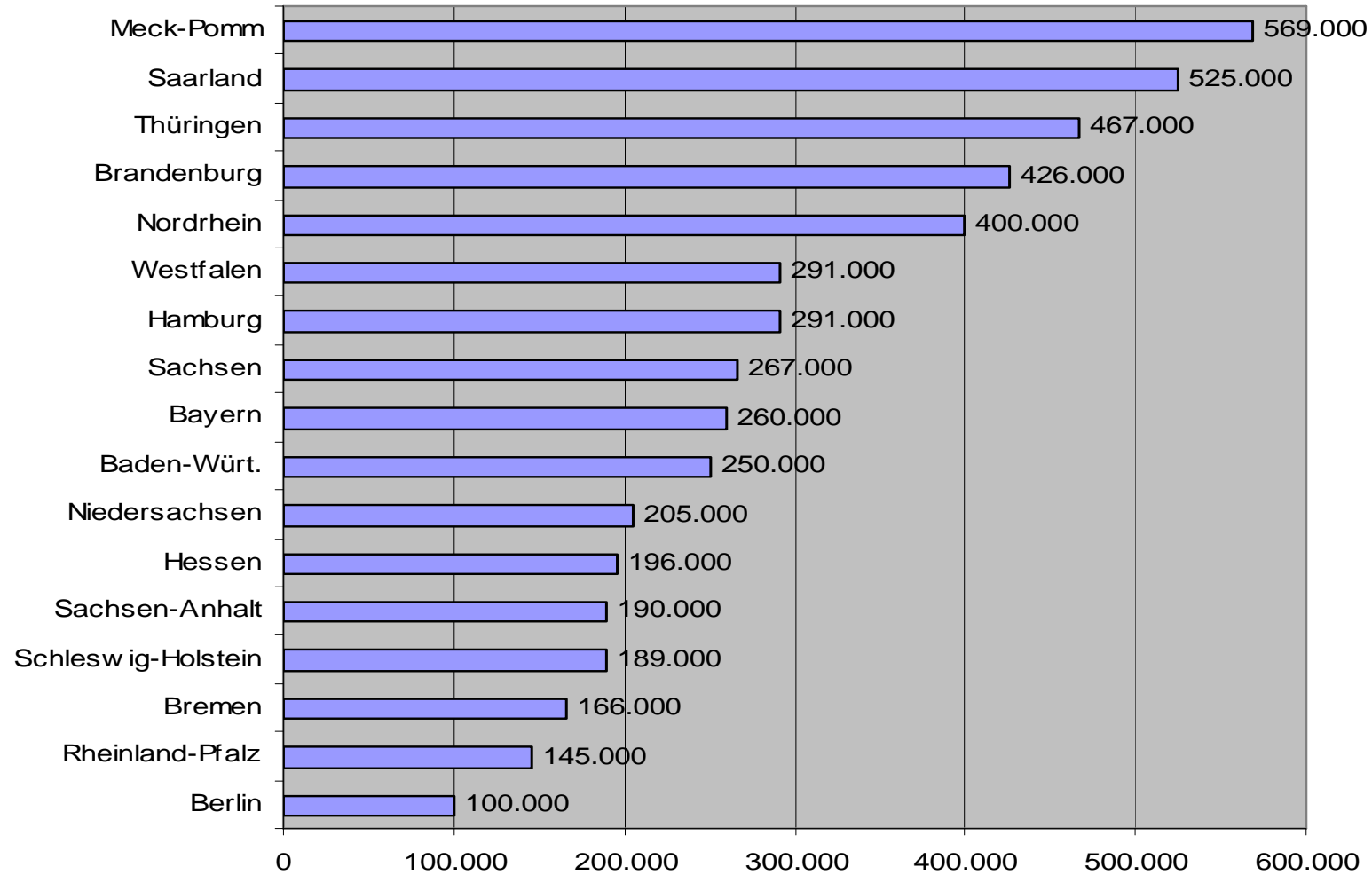


# Folien Q-Zirkel 18.04.2007

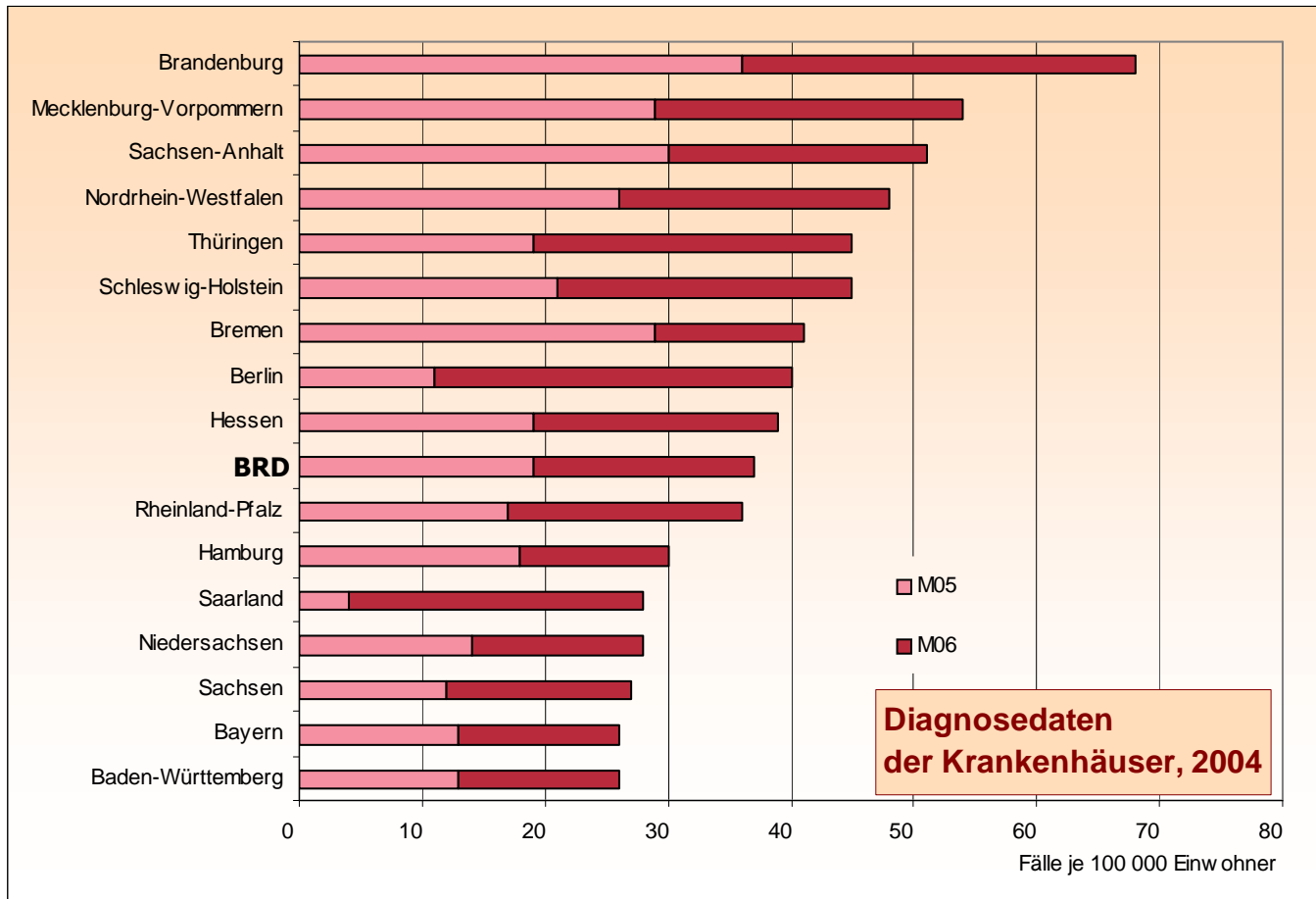
## Minden 16<sup>∞</sup> - 19<sup>∞</sup>

## Einwohner pro int. Rheumatologe in Schwerpunktpraxen 2006



# Stationäre Morbidität: Vergleich BRD und Bundesländer

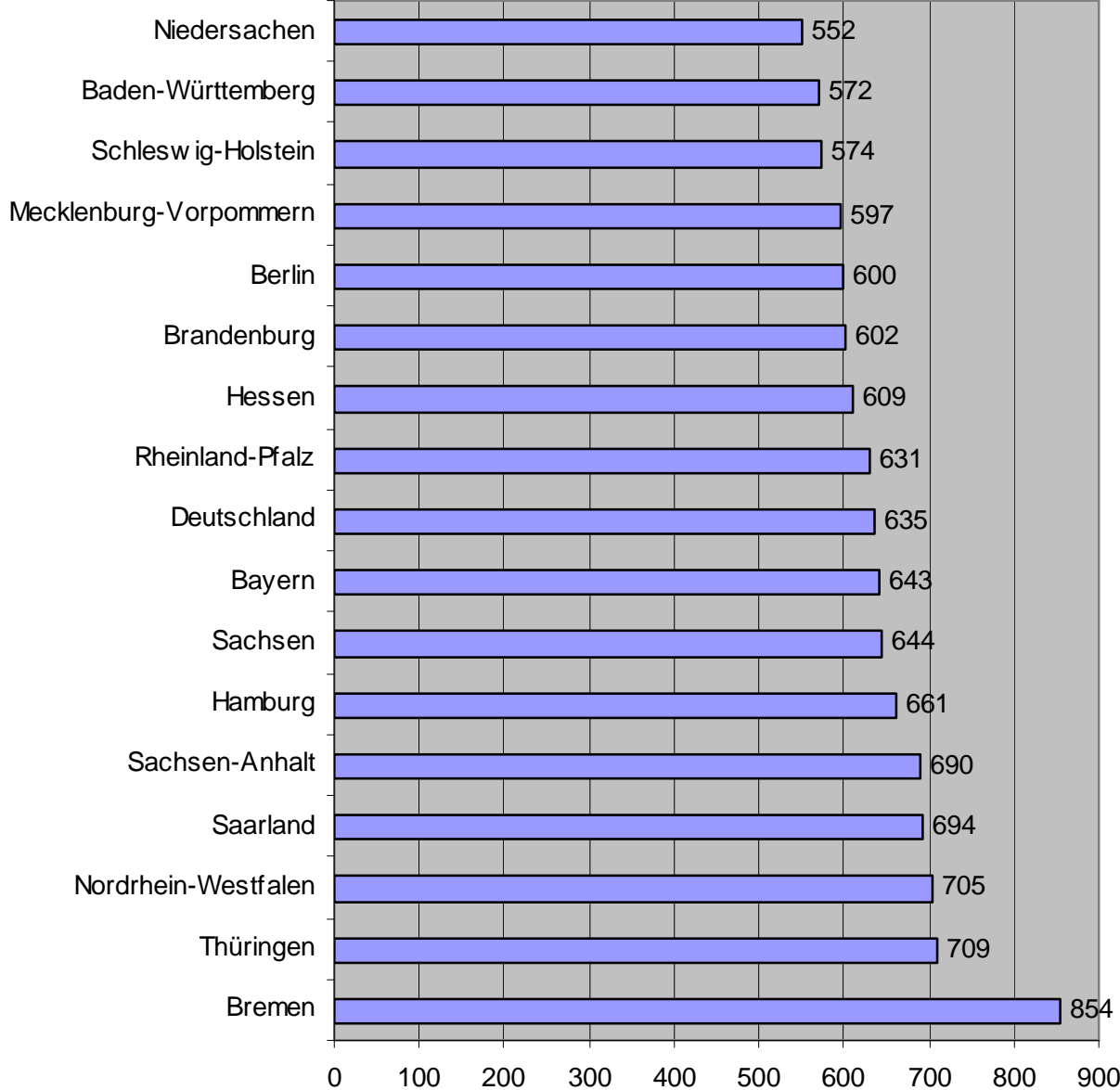
## Krankenhausfälle wegen Polyarthrit (M05-M06) BRD und Bundesländer, 2004



Quelle: Entwurf länderüberg. Bericht  
Scharlach/Bo/Bardehle 11-2006

Q-Zirkel 18.04.2007 in Minden

# Betten pro 100.000 EW Deutschland 2005

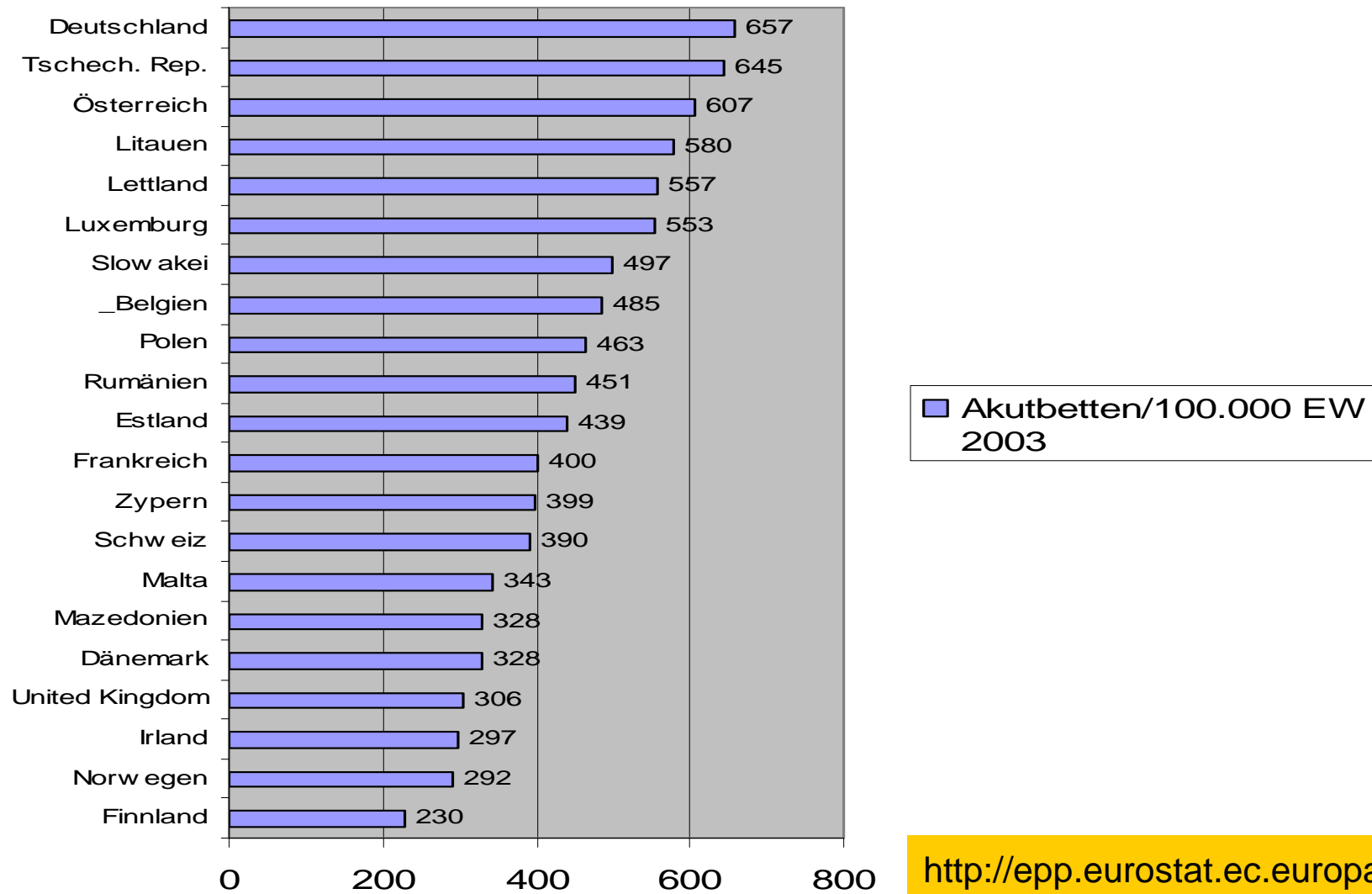


■ Betten pro 100.000 EW  
Deutschland 2005

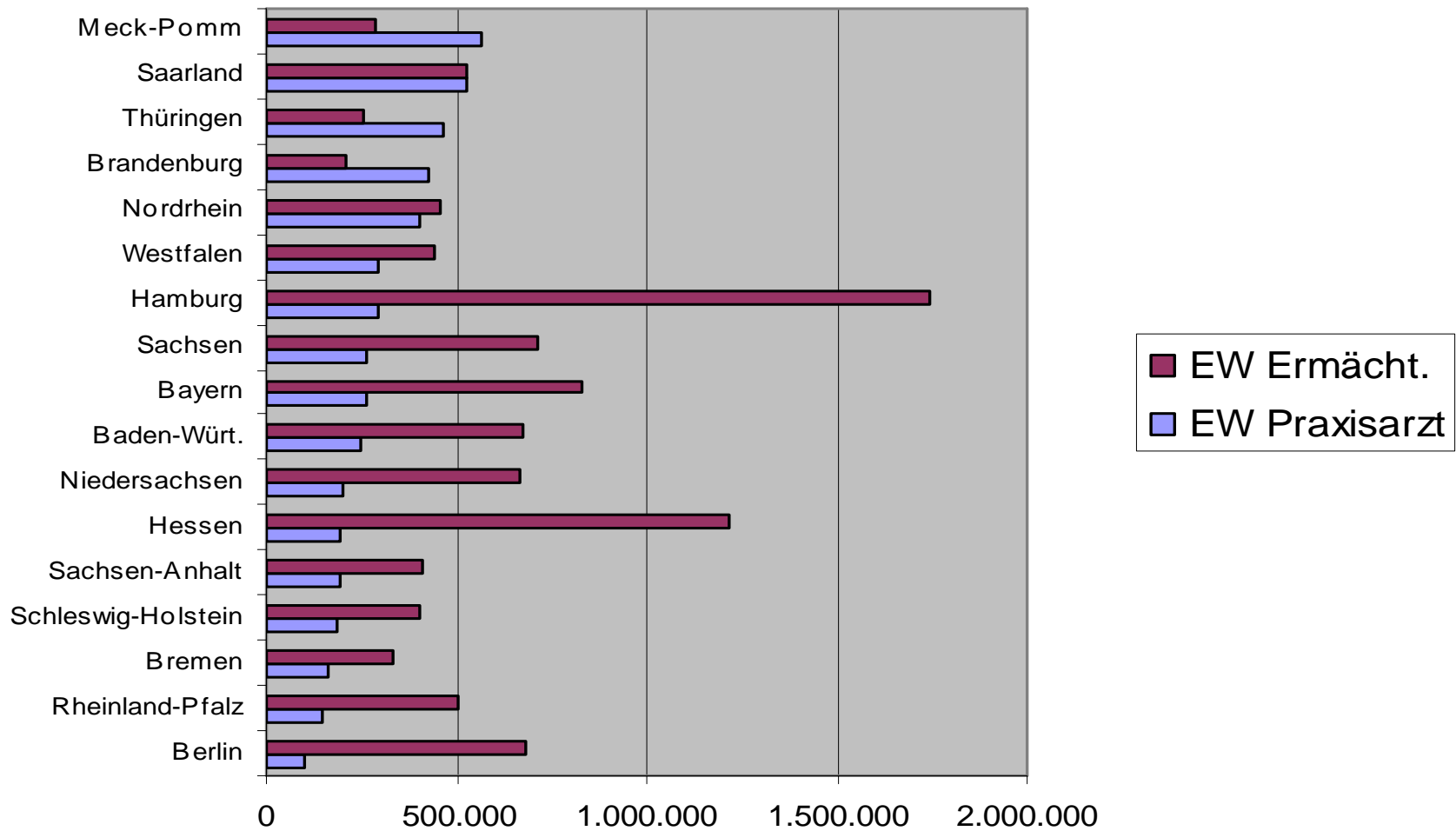
Quelle: Statistisches  
Bundesamt Deutschland

<http://www.destatis.de/>

### Akutbetten/100.000 EW 2003

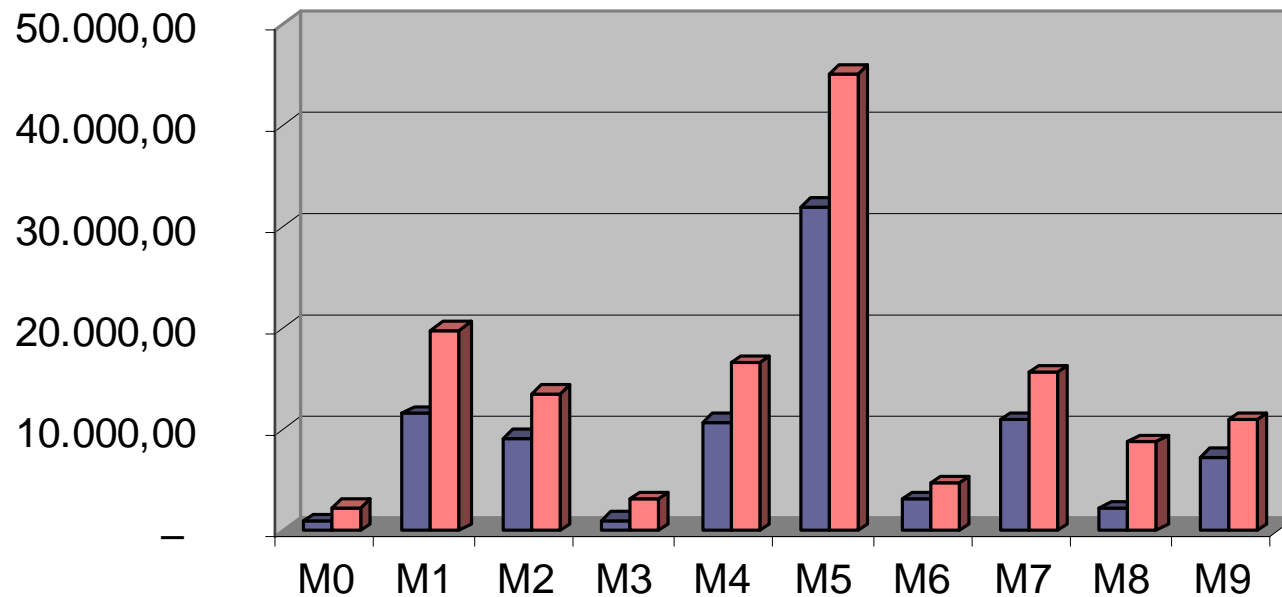


## EW pro int. Rheumatologe in Ermächtigungsambulanzen und in Schwerpunktpraxen



Vorkommen von M0-M9 in Bielefeld 2005 pro 100.000 EW ambulant  
 EDV-Abrechnung der KVWL quartalsübergreifend ohne Doppelversorgung  
 (EW Bielefeld 330.000; Anzahl M gesamt 379.897; M5 127.098; M1 52.045)

**M-Krankheiten pro 100.000 EW**  
 m= blau, w = rot



- 0 Arthritis
- 1 Arthrose
- 2 Gicht u.a.
- 3 Kollagenosen
- 4 Rücken
- 5 Rücken
- 6 Muskeln, Sehnen
- 7 Weichteil
- 8 Knochen
- 9 funktionell

Q-Zirkel 18.04.2007 in Minden