

Vorbereitung 'Rheumaversorgung NRW' 20.08.2008

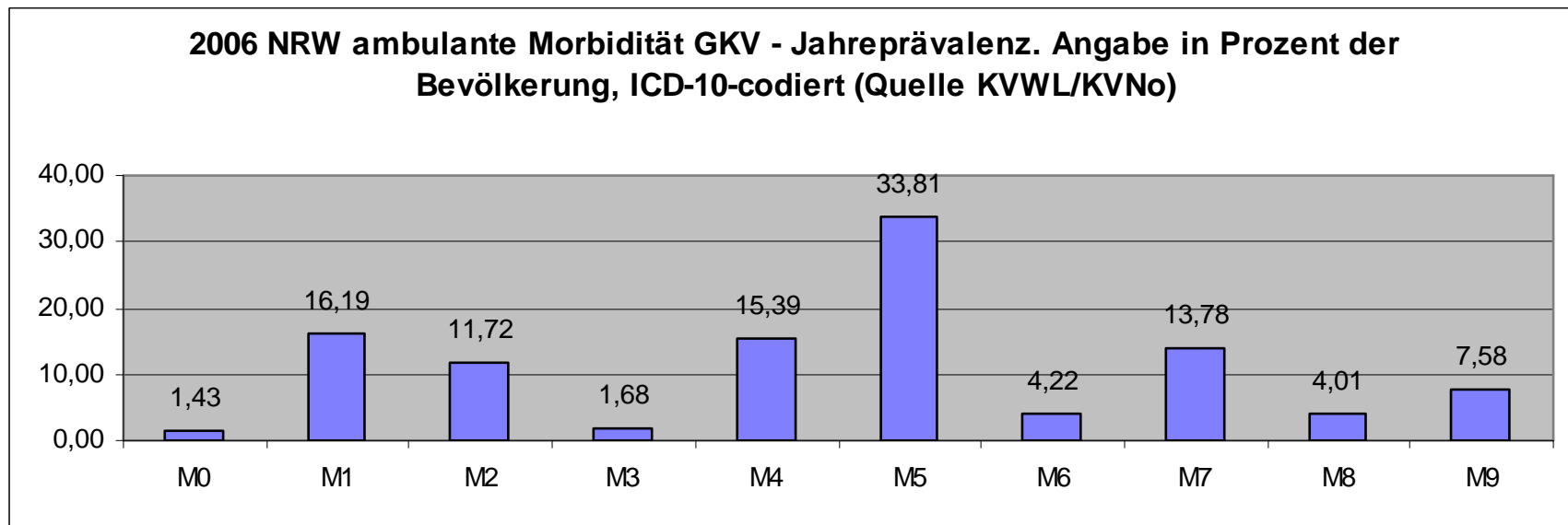
Versorgungsprävalenz ambulant NRW 2006

M0-M9, M00-M99

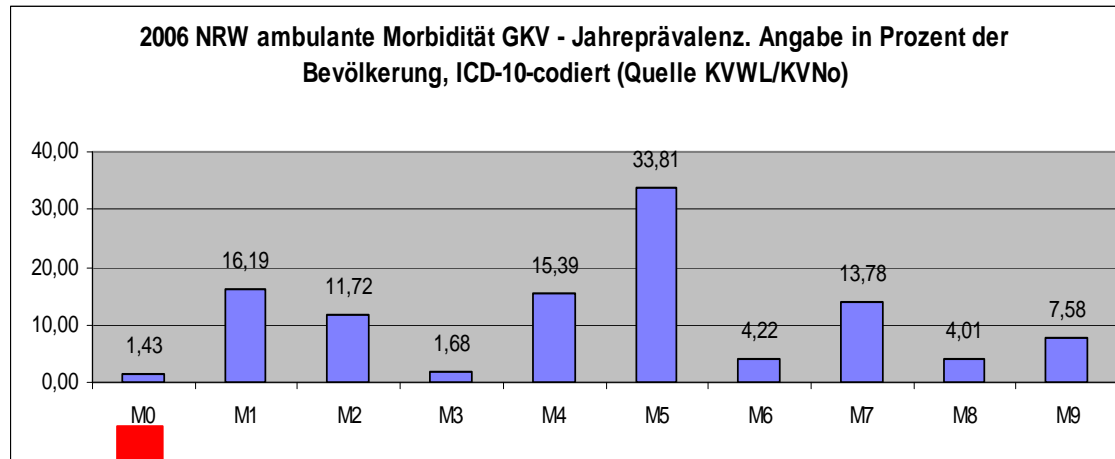
(die Angaben in % beziehen sich auf die
Gesamtbevölkerung)

bearbeitet von C. Bonnemann, Stand 31.05.2008

Spektrum der M-Krankheiten ambulant

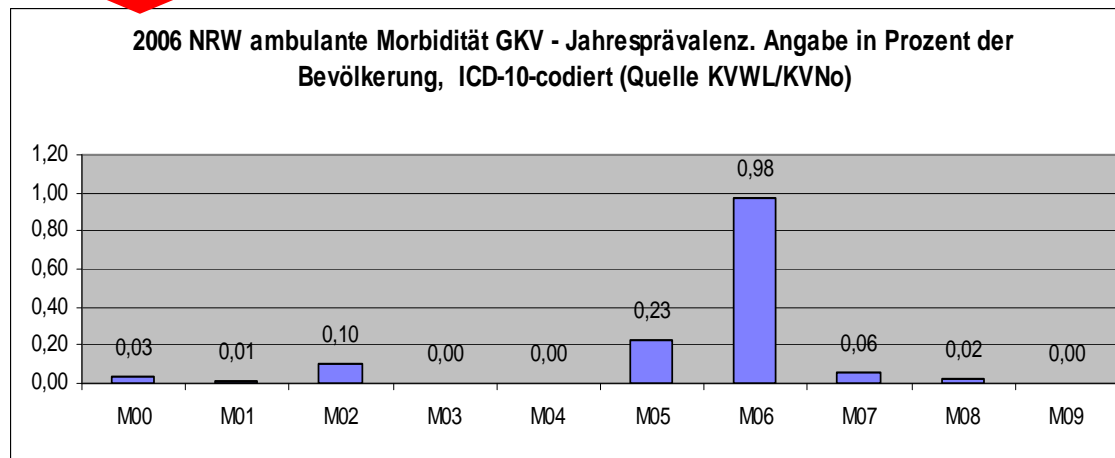


M0 Spektrum und Häufigkeit ambulant NRW 2006



Häufigkeit

M0 1,43%

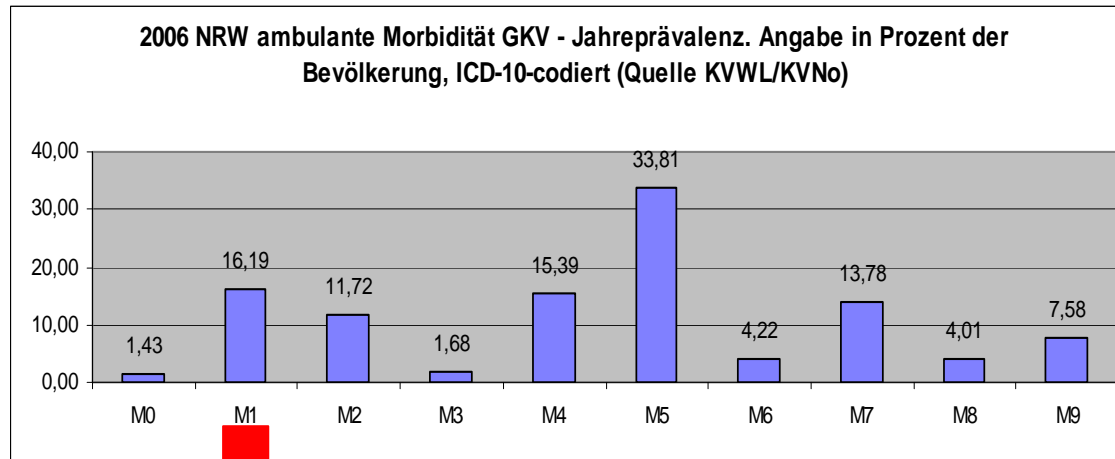


häufigste M0-Diagnosen

M06 0,98%

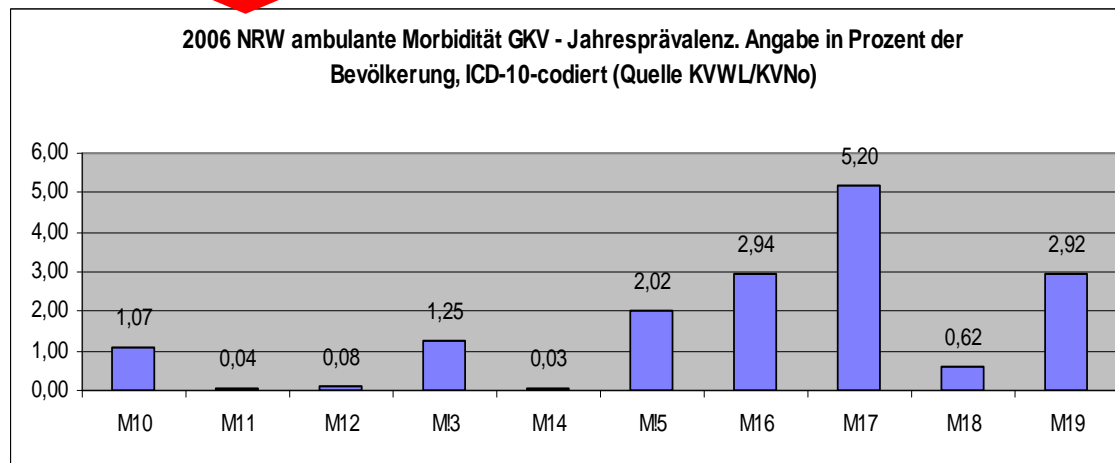
M05 0,23%

M1 Spektrum und Häufigkeit ambulant NRW 2006



Häufigkeit

M1 16.16%

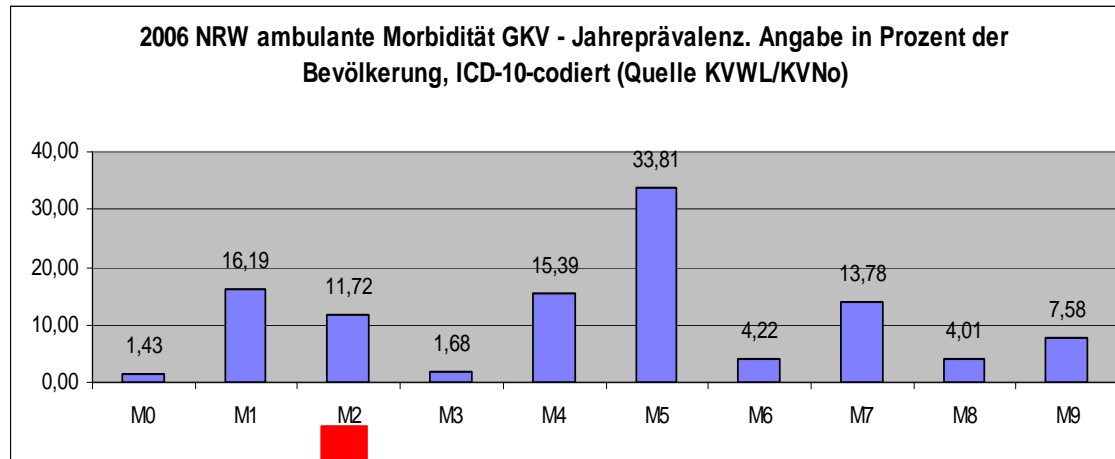


häufigste M1-Diagnosen

M16 2,94%

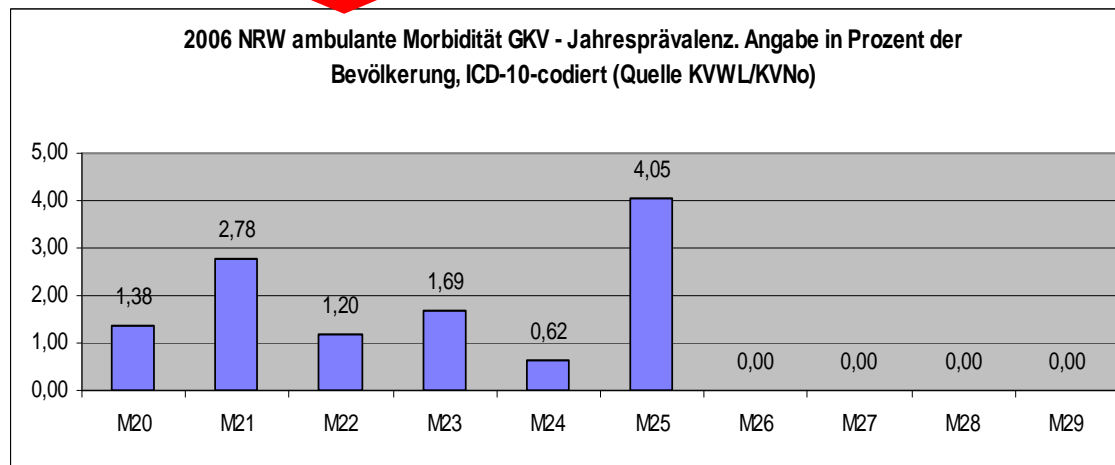
M17 5,90%

M2 Spektrum und Häufigkeit ambulant NRW 2006



Häufigkeit

M2 11,72%

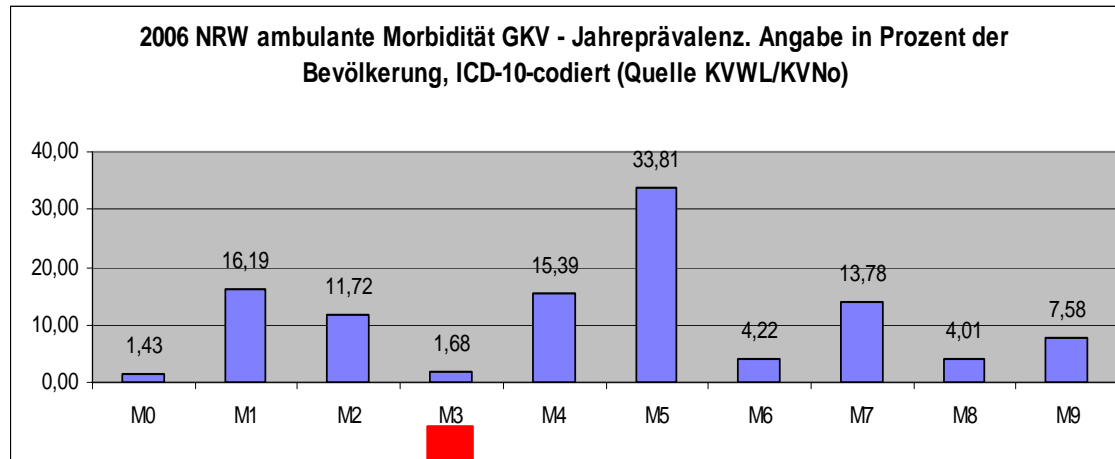


häufigste M2-Diagnosen

M25 4,0%

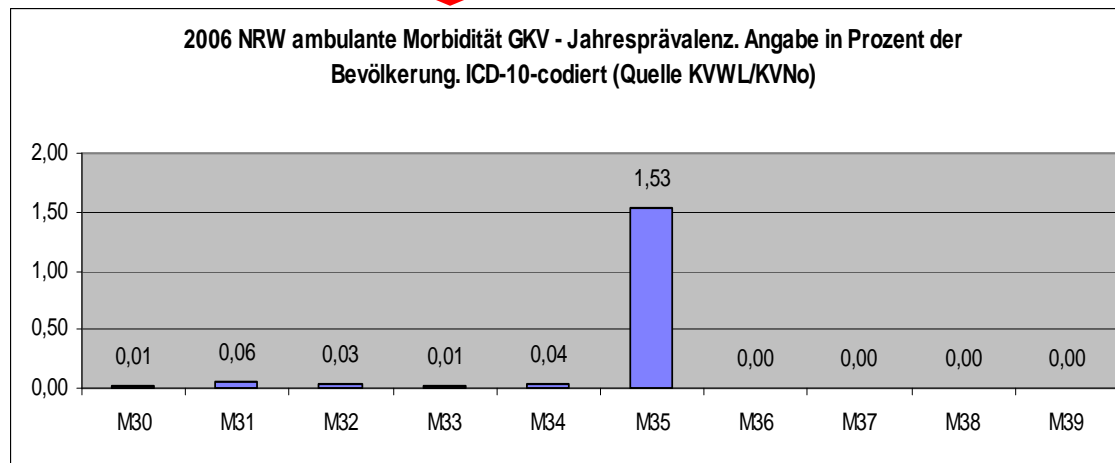
M21 2,8%

M3 Spektrum und Häufigkeit ambulant NRW 2006



Häufigkeit

M3 1,68%

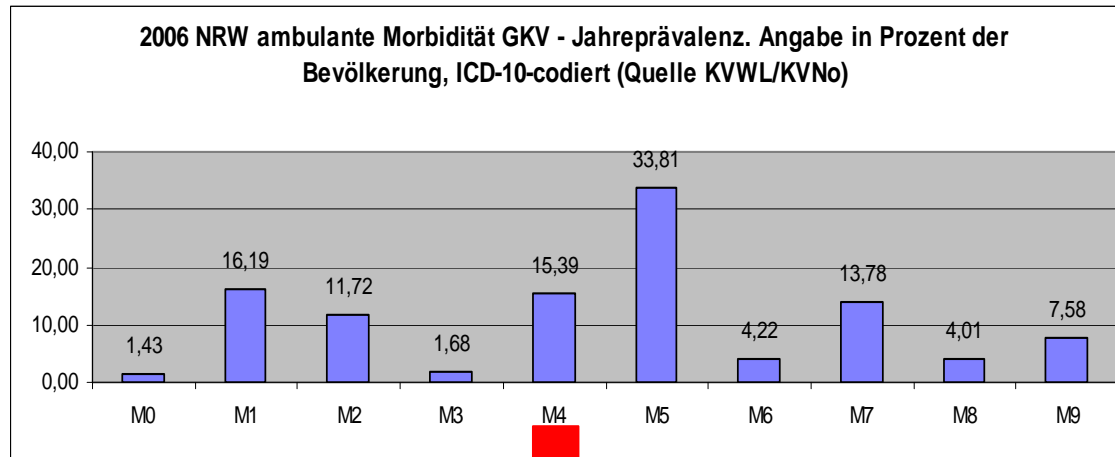


häufigste M3-Diagnose

M35 1,53%

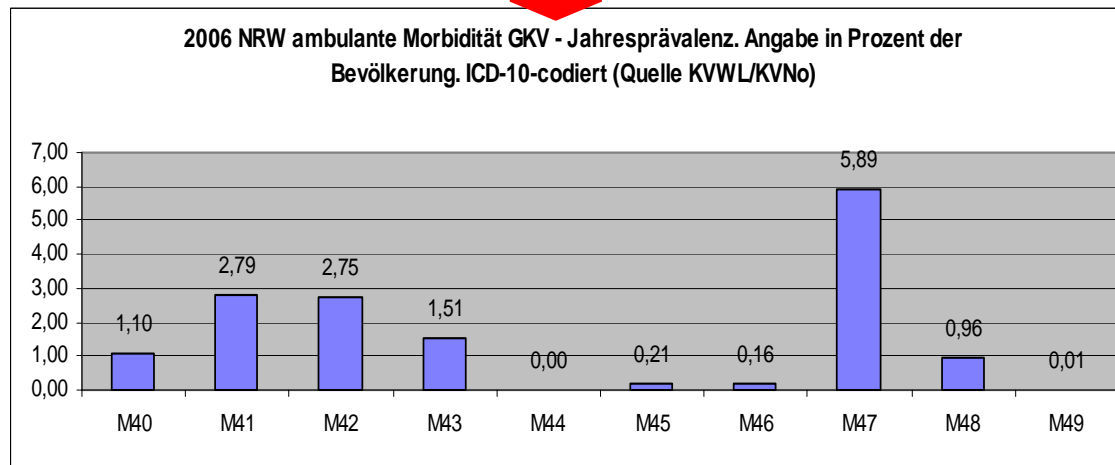
(überwiegend M35.0)

M4 Spektrum und Häufigkeit ambulant NRW 2006



Häufigkeit

M4 15,49

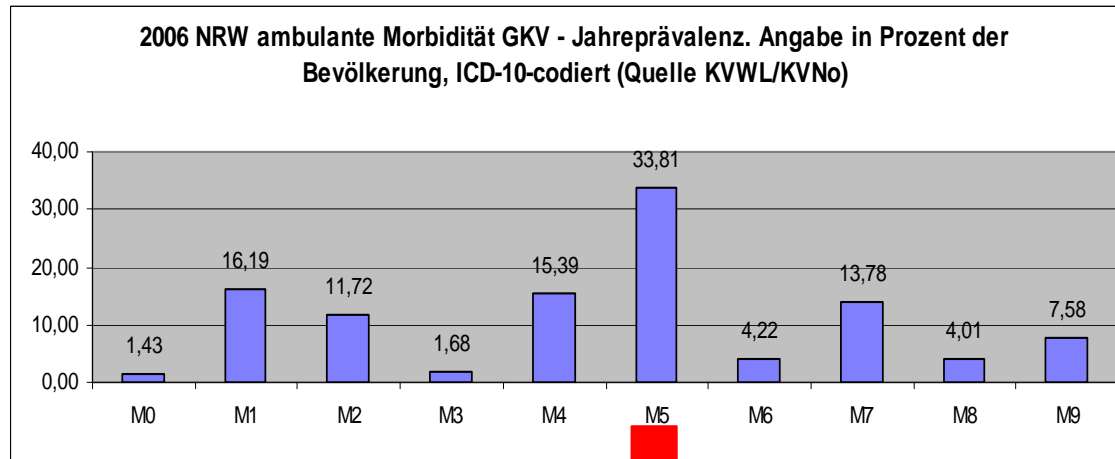


häufigste M4-Diagnosen

M47 5,89%

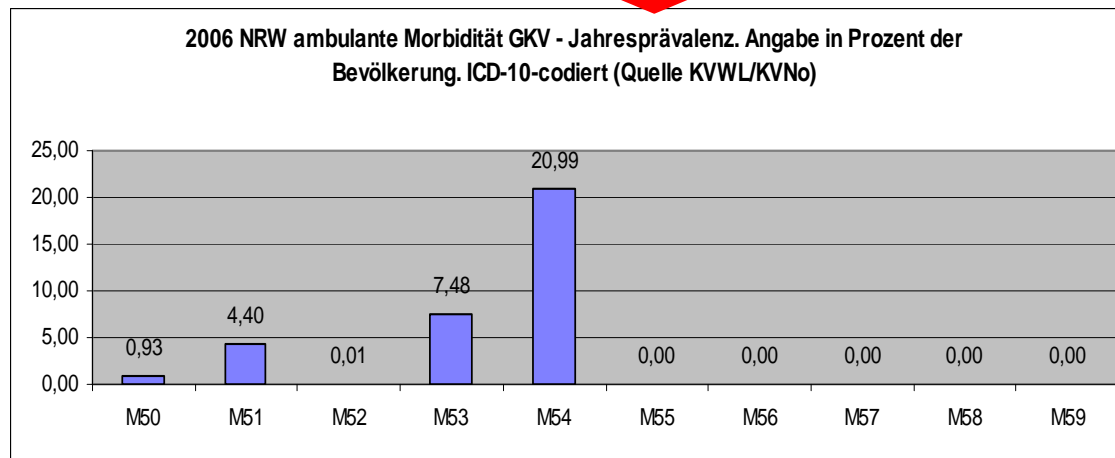
M41 2,79%

M5 Spektrum und Häufigkeit ambulant NRW 2006



Häufigkeit

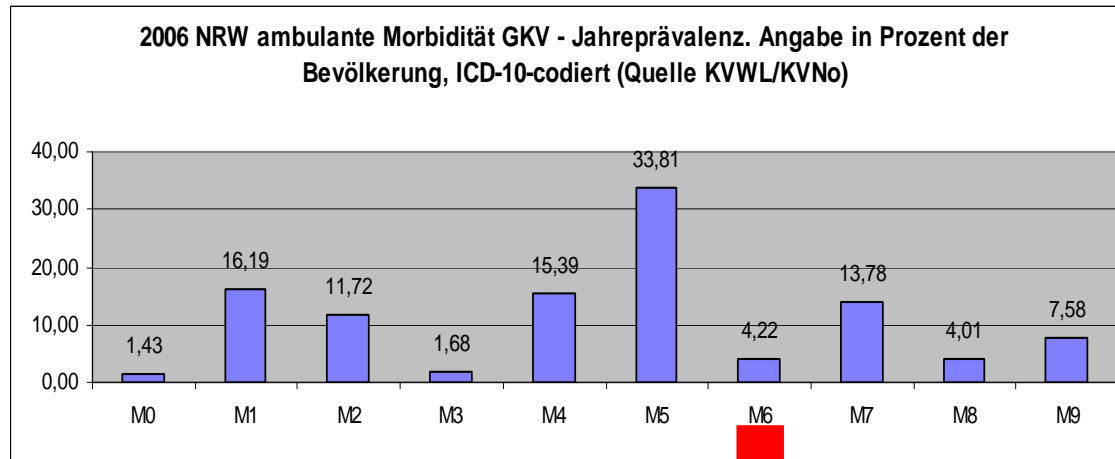
M5 33,81%



häufigste M5-Diagnosen

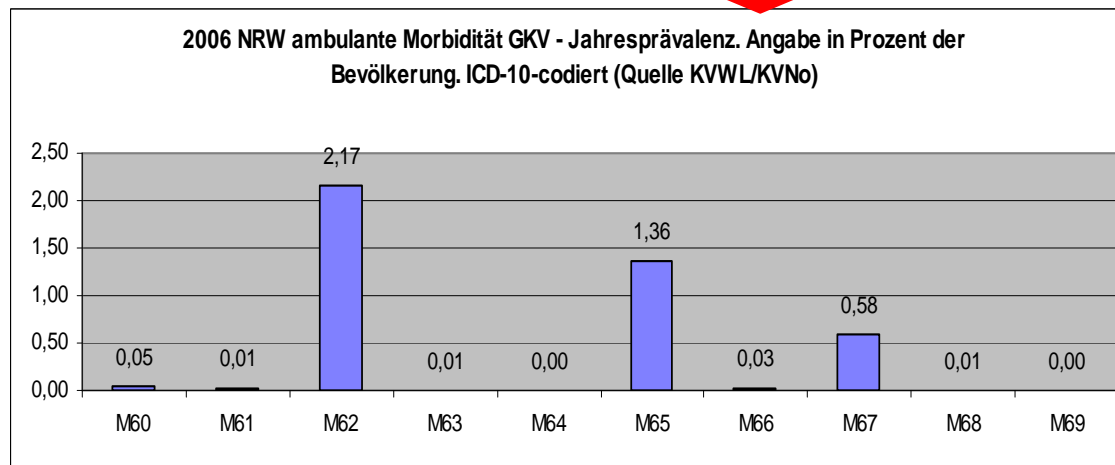
M54 20,99%

M6 Spektrum und Häufigkeit ambulant NRW 2006



Häufigkeit

M6 4,22%

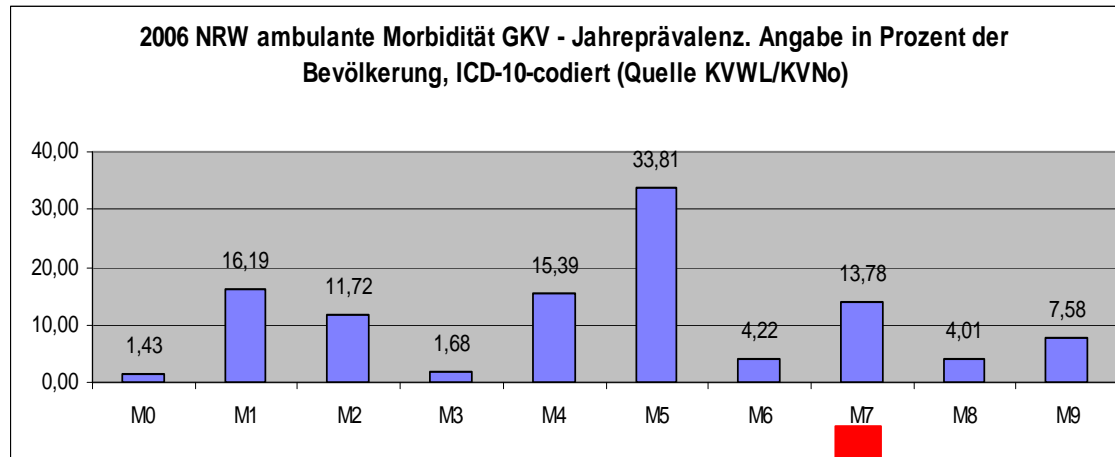


häufigste M6-Diagnosen

M62 2,17%

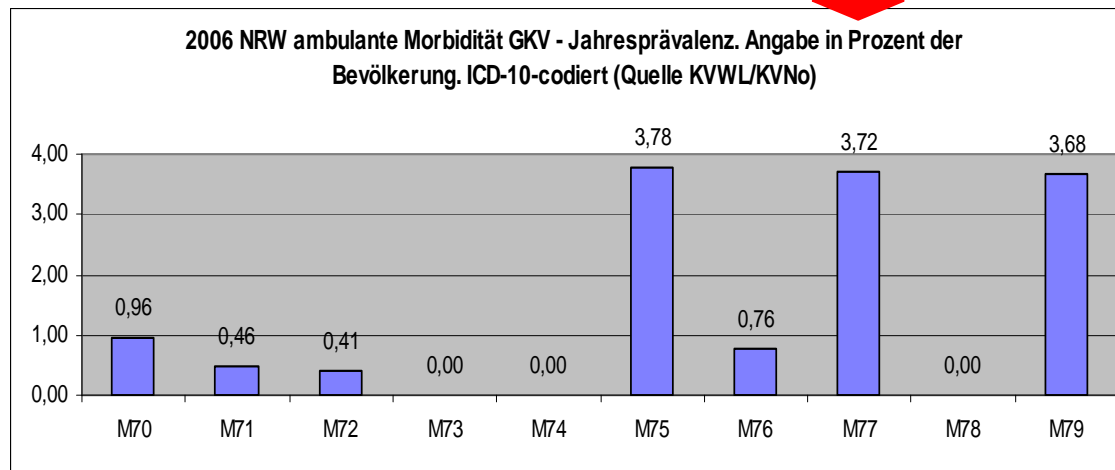
M65 1,36%

M7 Spektrum und Häufigkeit ambulant NRW 2006



Häufigkeit

M7 13,78%



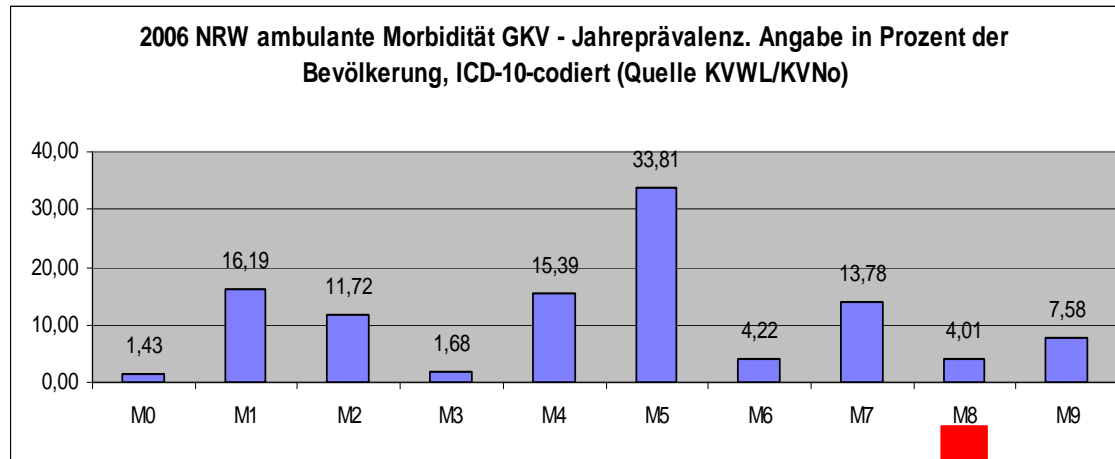
häufigste M7-Diagnosen

M75 3,78%

M77 3,72%

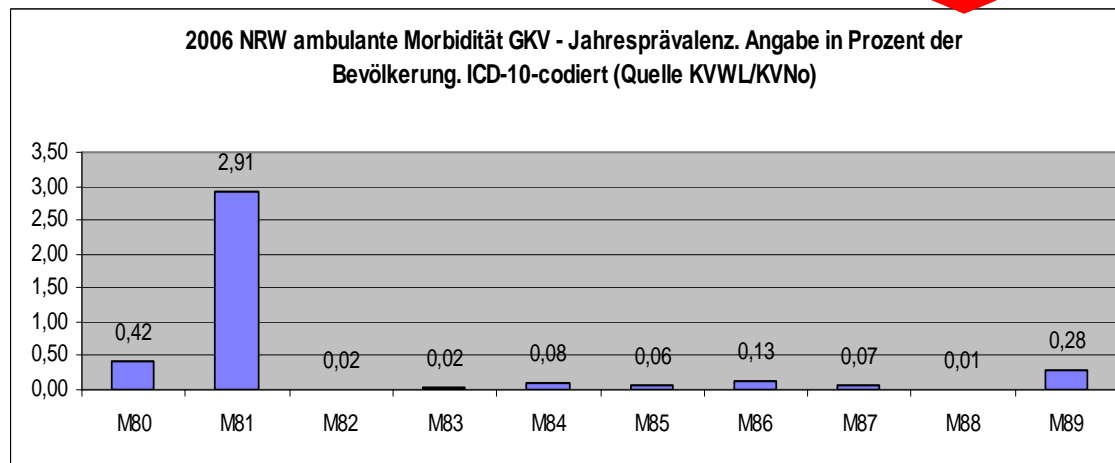
M79 3,68%

M8 Spektrum und Häufigkeit ambulant NRW 2006



Häufigkeit

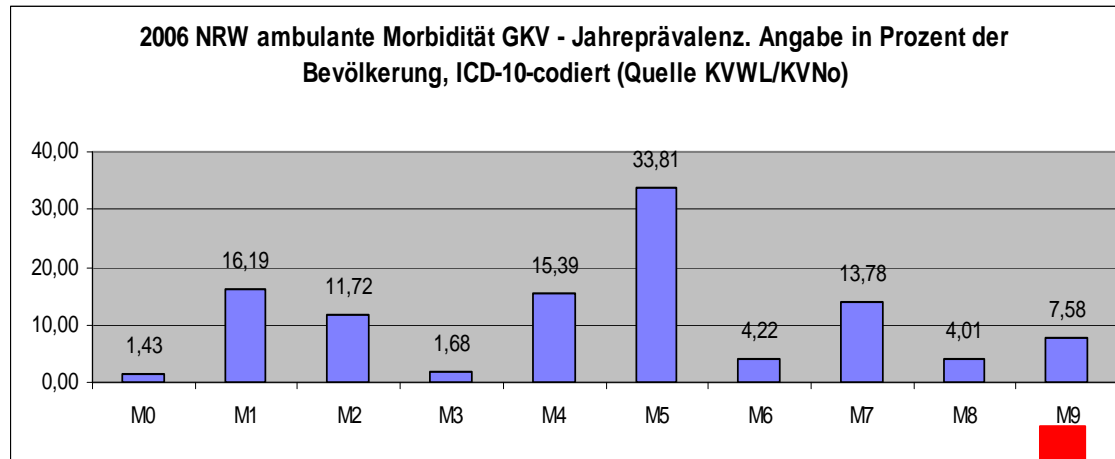
M8 4,01%



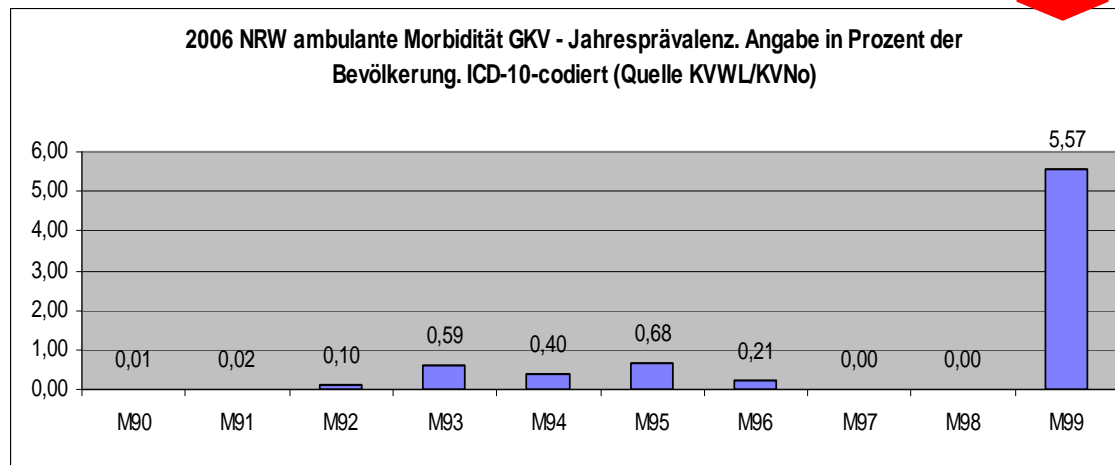
häufigste M8-Diagnose

M81 2,91 %

M9 Spektrum und Häufigkeit ambulant NRW 2006



Häufigkeit
M9 7,58 %



häufigste M9-Diagnose
M99 5,51%